



Klimagerechte Freiraumentwicklung am Alten Elbhafen in Lutherstadt Wittenberg

Jean Kammer
FBL Stadtentwicklung (SE), Lutherstadt Wittenberg

Ulrike Beetz
FB SE-1, Landschaftsplanung

„Umsetzung Freiraumkonzept Hafenpromenade“

gefördert über das Bundesprogramm
„Anpassung urbaner Räume an den Klimawandel“



Anpassung
urbaner Räume
an den
Klimawandel

Laufzeit des Projektes: 16.12.2021 – 31.12.2024

Klimagerechte Freiraumentwicklung am Alten Elbhafen in Lutherstadt Wittenberg

Umsetzung Freiraumkonzept Hafensperrmauer



Luftaufnahme Alter Elbhafen, Hafenkopf
Fotos: Steffen Mainka

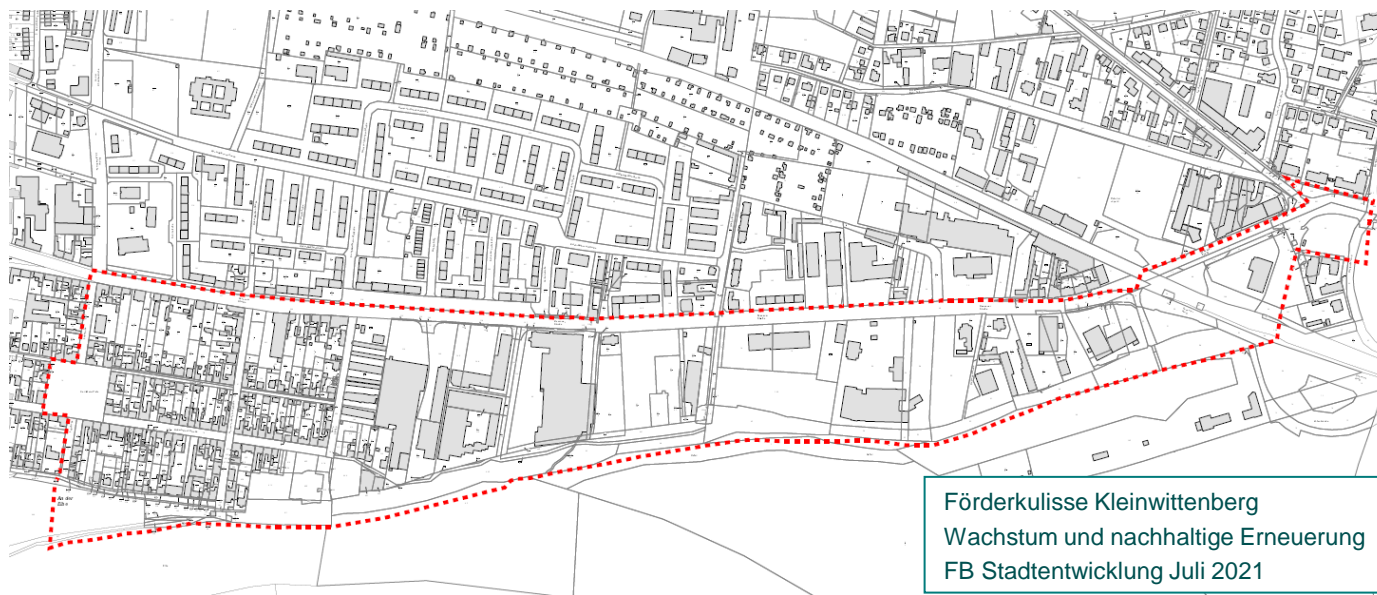
Klimagerechte Freiraumentwicklung am Alten Elbhafen in Lutherstadt Wittenberg

Umsetzung Freiraumkonzept Hafensperrmauer



Luftaufnahme Alter Elbhafen,
Foto: Steffen Mainka

- **Einordnung in die Städtebauliche Gebietskulisse**



– Hafenpromenade als nördliche Begrenzung des Alten Elbhafens definiert die südliche Gebietsgrenze

- **Welche Verknüpfungen ergeben sich mit der städtebaulichen Gesamtmaßnahme?**
 - Hafenpromenade als verbindendes Band zwischen Altstadt und elbseitigen Wohnquartieren
 - mit zentraler Lage an der Elbe und auch im gesamtstädtischen Kontext
 - als wohnungsnaher und schnell erreichbarer neuer "Wohlfühlort", der dem Bedürfnis nach Naturnähe und Erholung einerseits, aber auch nach Bewegung und Begegnung andererseits nachkommt

Klimagerechte Freiraumentwicklung am Alten Elbhafen in Lutherstadt Wittenberg

Umsetzung Freiraumkonzept Hafenspromenade

- Hafenspromenade soll ausschließlich für alternative Mobilitätsangebote (Fahrrad, Elberadweg), Begrünung sowie kulturelle oder gastronomische Zwecke genutzt werden (lediglich Versorgungsfahrzeuge zeitlich eingeschränkt)
- so soll Hafenspromenade vitalisiert werden und mehr Lebensqualität für die Bewohner*innen vor Ort und in den angrenzenden Quartieren entstehen
- Hafenspromenade soll als öffentlicher städtischer Raum auch eine hohe Klima-Resilienz aufweisen

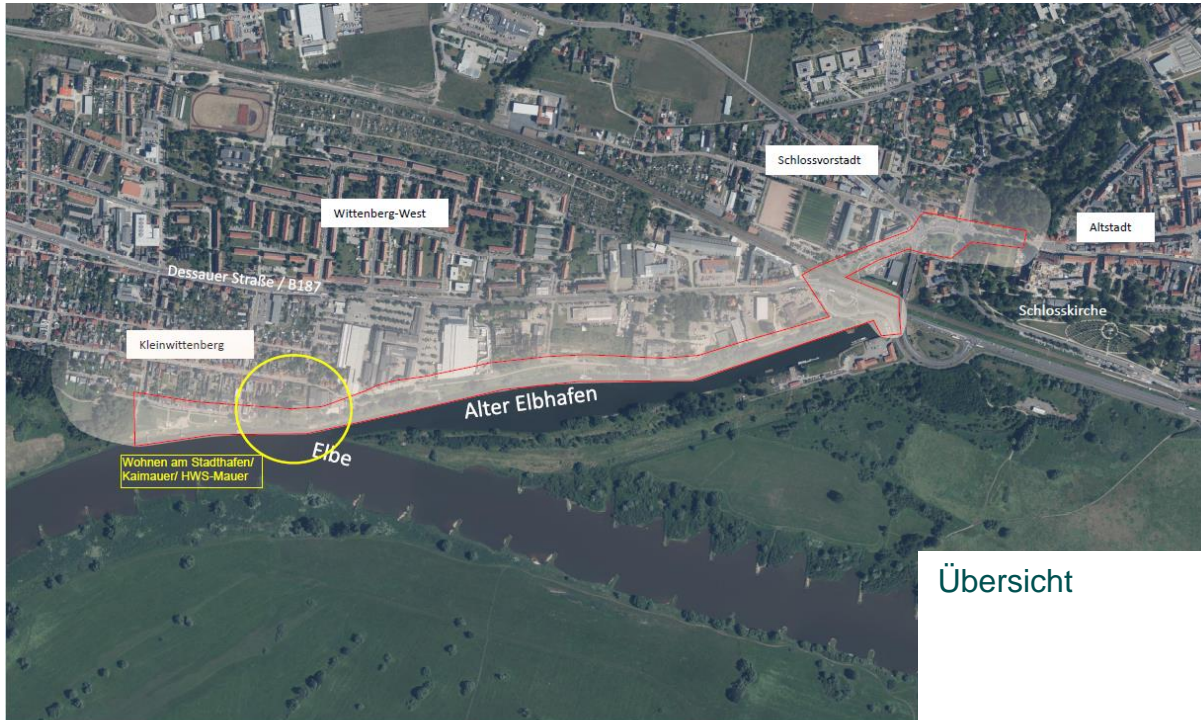
Klimagerechte Freiraumentwicklung am Alten Elbhafen in Lutherstadt Wittenberg

Umsetzung Freiraumkonzept Hafenpromenade

- soll mit vielfältigen Aufenthalts- und Freizeitangeboten sowie naturnahen Grünstrukturen zur Verbesserung des öffentlichen Raums, der Grün- und Freiflächen und des Wohnumfeldes zugänglich sein
- neben dem Klimaschutz ist auch die Klimaanpassung entscheidend
- aufgrund zunehmender Hitze- und Dürreperioden einerseits und Starkregenereignisse andererseits Entwicklung im Sinne des Schwammstadt-Prinzips

Klimagerechte Freiraumentwicklung am Alten Elbhafen in Lutherstadt Wittenberg

Umsetzung Freiraumkonzept Hafenspromenade

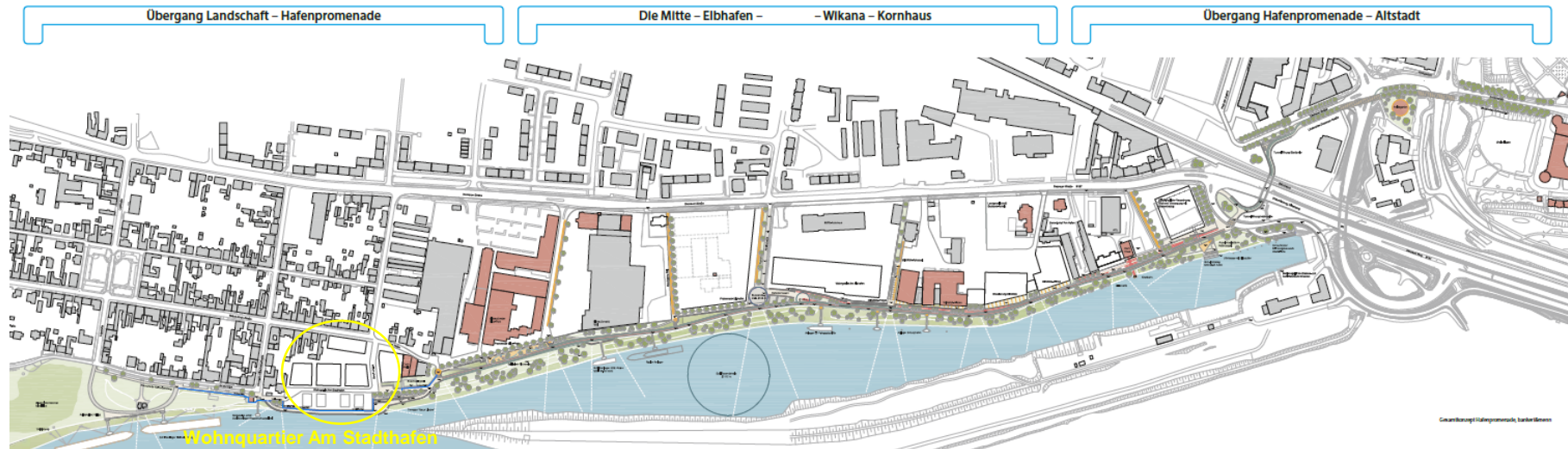


Übersicht

Quelle: Geobasisdaten / 2017 © LVermGeo LSA
(www.lvermgeo.sachsen-anhalt.de) / A18-208-2009-7

Klimagerechte Freiraumentwicklung am Alten Elbhafen in Lutherstadt Wittenberg

Umsetzung Freiraumkonzept Hafensperrmauer



Freiraumkonzept Hafensperrmauer, bankert & menn, Mai 2020
Beschluss des Stadtrates der Lutherstadt Wittenberg vom 26.05.2021

Klimagerechte Freiraumentwicklung am Alten Elbhafen in Lutherstadt Wittenberg

Umsetzung Freiraumkonzept Hafensperrmauer



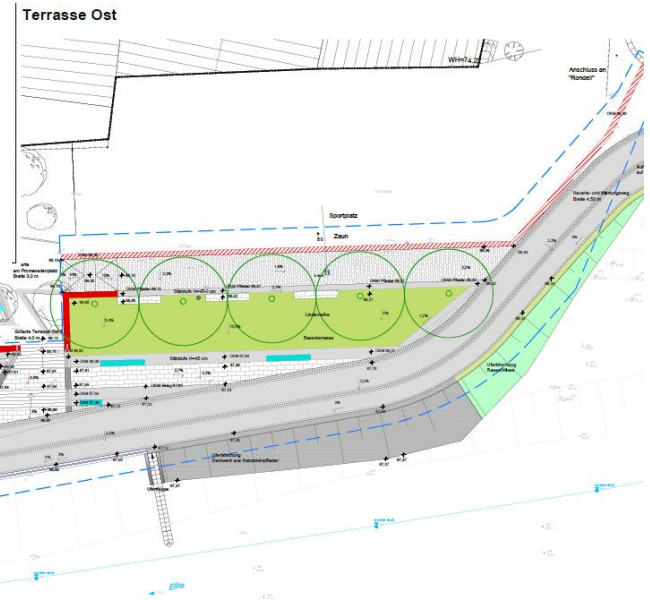
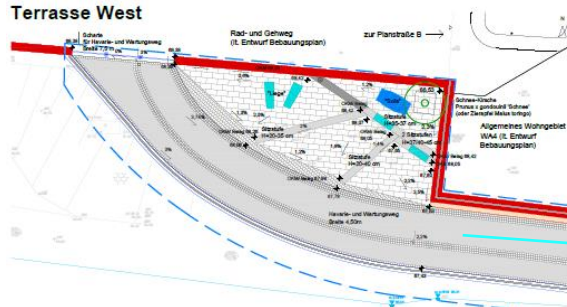
Schiffsanleger, Foto: Mainka, 2019

Wohnquartier Am Stadthafen

Foto: <https://wigewe.de/projekte.html>

Klimagerechte Freiraumentwicklung am Alten Elbhafen in Lutherstadt Wittenberg

Umsetzung Freiraumkonzept Hafenpromenade



Vorausschauender Hochwasserschutz
- Errichtung der HWS-Anlage mit den
identitätsstiftenden Aufenthaltsräumen
Promenadenplatz und **Terrasse-West**
sowie **Radweg**



Klimagerechte Freiraumentwicklung am Alten Elbhafen in Lutherstadt Wittenberg

Umsetzung Freiraumkonzept Hafenspromeade

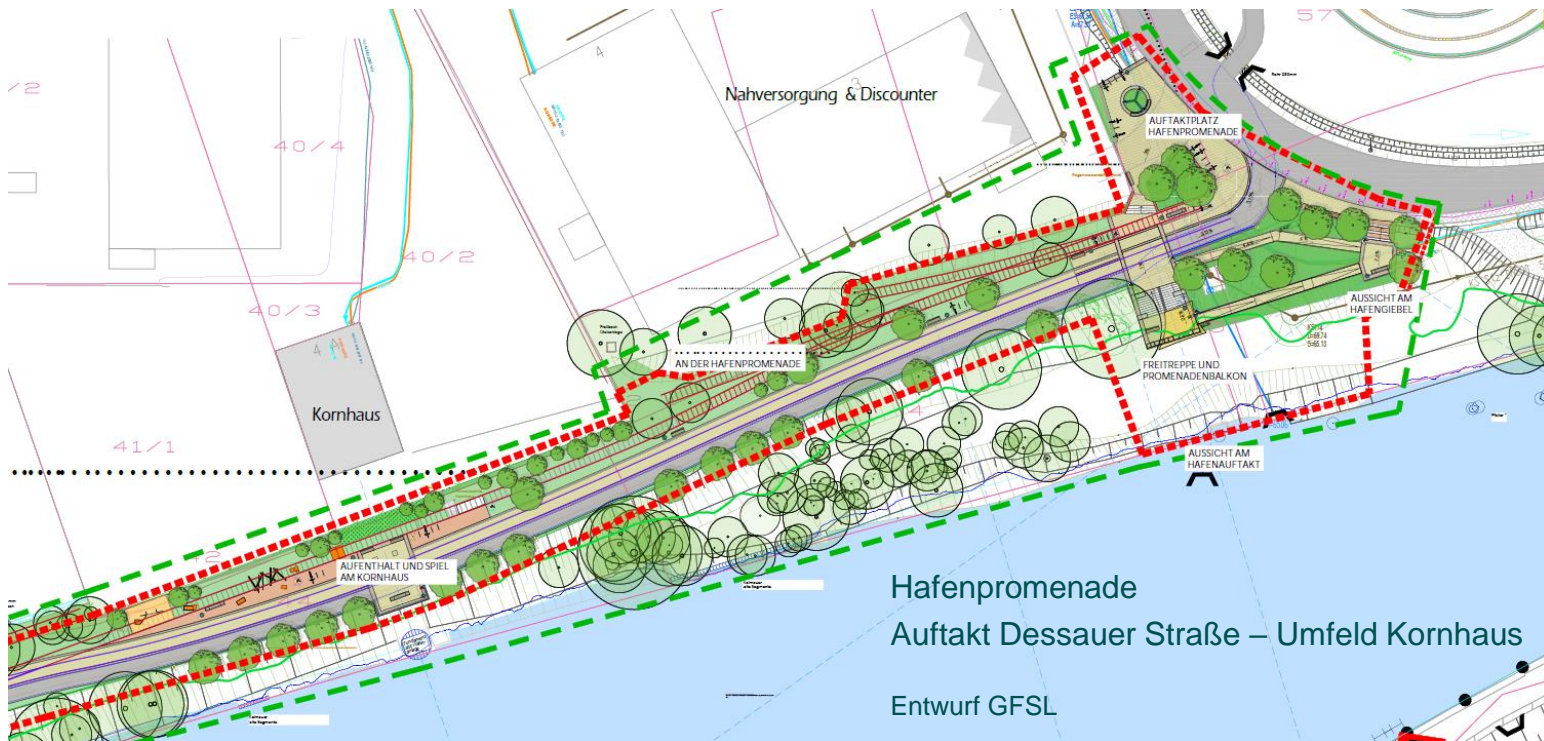


Hafenspromeade Spielplatz

Entwurf GFSL

Klimagerechte Freiraumentwicklung am Alten Elbhafen in Lutherstadt Wittenberg

Umsetzung Freiraumkonzept Hafnenpromenade



Klimagerechte Freiraumentwicklung am Alten Elbhafen in Lutherstadt Wittenberg

Umsetzung Freiraumkonzept Hafenpromenade

- **Maßnahmen:**

- Verwendung standortspezifischer Pflanzenarten, deren Eigenschaften ihre Funktionalität am besten gewährleisten und dadurch auch Kosten für Neupflanzungen und Pflegemaßnahmen einsparen
- Bäume und Sträucher, Blühwiesen, Staudenmischpflanzungen (z.B. „Silbersommer“) - Artenauswahl hinsichtlich Klimaanpassungsfähigkeit d.h. trockenheitsverträglich, winterhart und frostverträglich, insektenfreundlich



Staudenmischpflanzung „Silbersommer“

Klimagerechte Freiraumentwicklung am Alten Elbhafen in Lutherstadt Wittenberg

Umsetzung Freiraumkonzept Hafenpromenade

- Wiederverwendung / Ertüchtigung vorhandener Tragschichten und Unterbaumaterialien
- Versiegelungsgrad - Versickerungsfähiger Pflasterbelag mit hoher optischer Gestaltungsqualität (z.B. Betonsteinpflaster, versickerungsfähig über Fugen)



Klimagerechte Freiraumentwicklung am Alten Elbhafen in Lutherstadt Wittenberg

Umsetzung Freiraumkonzept Hafensperrmauer

- Erhitzungsreduzierung, Einsatz nachhaltiger Materialien und Bauweisen, regionale Herkunft
- Radweg in hellem Asphalt (Abwalzen Deckschicht mit hellem Splitt)
- Regenwasser soll nach Möglichkeit lokal versickern, verdunsten, gespeichert oder genutzt werden und damit im natürlichen Wasserkreislauf bleiben



Klimagerechte Freiraumentwicklung am Alten Elbhafen in Lutherstadt Wittenberg

Umsetzung Freiraumkonzept Hafensperrpromenade

- großzügige Schattenplätze (unter Bäumen, Sonnensegel)
- insektenfreundliche Beleuchtung (bedarfsgerecht bzw. bedarfsorientiert, LED warmweiß, mitlaufendes Licht)
- Einrichtung eines Trinkwasserspenders
- Ausstattung Spielplatz – 2-lagiger, elastischer, wasserdurchlässiger Fallschutzbelag auf Basis von Kork

- **Welche Erfahrungen haben Sie mit der Umsetzung des Projekts gemacht?**
 - z.Z. Planungsphase, Umsetzung bis Ende 2024
- **Konnten Sie Erfahrungen bereits auf Projekte an anderen Stellen übertragen?**
 - als „best-practice“-Beispiele für zukünftige Vorhaben

Klimagerechte Freiraumentwicklung am Alten Elbhafen in Lutherstadt Wittenberg

Umsetzung Freiraumkonzept Hafensperrmauer

- **Welche Akteure waren beteiligt?**

- die Stadt als AG
- das Bundesinstitut für Bau-, Stadt- und Raumforschung (BBSR)
- Bundesbauverwaltung
- Anreiner (WIKANA Kekswelt, OBI Baumarkt, (Sport-)Vereine, Private...)
- TöB's (Denkmalbehörde, UNB, Entwässerungsbetrieb, Wasserstraßen- und Schifffahrtsamt Elbe)
- Landschaftsplanungsbüro GFSL Leipzig
- Öffentlichkeit

Klimagerechte Freiraumentwicklung am Alten Elbhafen in Lutherstadt Wittenberg

Umsetzung Freiraumkonzept Hafensperrmauer

- diesjähriges Hafenfest, 22.04.2023



Klimagerechte Freiraumentwicklung am Alten Elbhafen in Lutherstadt Wittenberg

Umsetzung Freiraumkonzept Hafensperrmauer



Für mehr Artenvielfalt in der Lutherstadt Wittenberg, denn in Zeiten zunehmender Schottergärten ist es wichtiger denn je, die Biodiversität zu fördern.

Blühwiese an der Hafensperrmauer, Mai 2023

LUTHERSTADT
WITTENBERG



Vielen Dank

... und auf ein Wiedersehen
in der Lutherstadt Wittenberg,
spätestens zur Laga 2027!