

Stadtumbau / Rückbau

Perspektivische / Einwohnerentwicklung, Ausblick / Problemstellungen am Beispiel WG Stendal „Stadtsee“



Stadtumbau Workshop am 26.09,2019 "Siedlungen industrieller Bauweise": Aktuelle Tendenzen und Herausforderungen

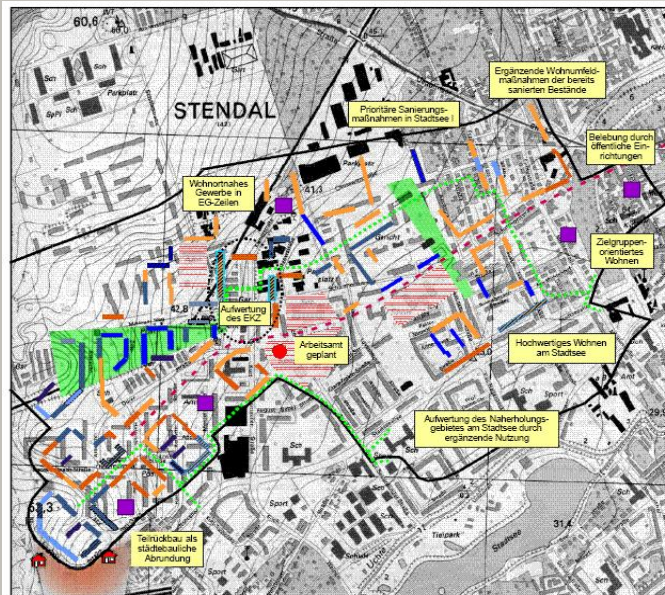
Gesamtstadt



Stadtumbau Workshop am 26.09.2019 "Siedlungen industrieller Bauweise": Aktuelle Tendenzen und Herausforderungen

Stadtentwicklungsplanung für die Stadtteile Stadtsee und Süd

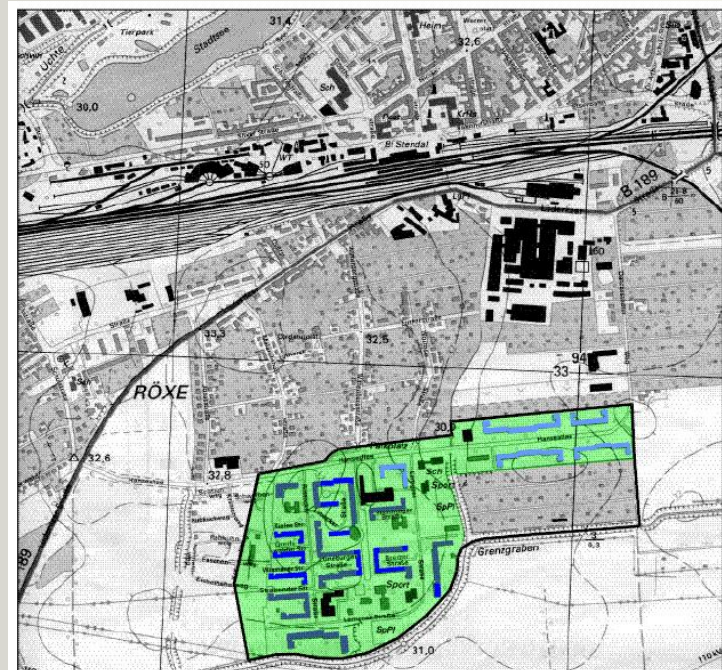
Stadtsee



Darstellung auf Grundlage der Topographischen Karte M 1 : 10.000. Verwertungsgebrauch erteilt durch das Land desamt für Landesvermessung und Datenverarbeitung Sachsen-Anhalt. Erlaubnisnummer: LVerm/DV/04/2001

- | | | |
|---|--|--------------|
| ■ Rückbau Phase I | Abriss: | ca. 3.100 WE |
| ■ Rückbau Phase II | Umfassende Sanierung: | ca. 1.600 WE |
| ■ Rückbau Phase III | Ergänzende (Teil-)Sanierung: | ca. 3.100 WE |
| Teiltrückbau | Räumlicher | |
| Potenzial für weiteren Teiltrückbau | Umgestaltung Stadtseeallee | |
| Rückbauplanung noch offen | Fuß- und Radwegnetz | |
| Umfassende Sanierung | Erhalt öffentlicher Einrichtungen (Schulen, Kitas) | |
| Ergänzende (Teil-)Sanierung | Grünkeil/ Quartierspark | |
| Potenzialfläche für Neubau | Stadtteilgrenze | |
| Langfristig Potenzialfläche für EFH-Neubau | | |
| ● Wohnungsbaupotenzial (B-Plan): 30 WE | | |

Süd



Darstellung auf Grundlage der Topographischen Karte M 1 : 10.000. Verwertungsgebrauch erteilt durch das Land desamt für Landesvermessung und Datenverarbeitung Sachsen-Anhalt. Erlaubnisnummer: LVerm/DV/04/2001

- | | | |
|--|---------|----------|
| ■ Rückbau Phase I | Abriss: | 2.820 WE |
| ■ Rückbau Phase II | | |
| ■ Rückbau Phase III | | |
| ■ Nachnutzung als Grünfläche, langfristig Potenzialfläche für Wohnen oder Gewerbe | | |
| Stadtteilgrenze | | |

Wohngebiete Stadtsee u. Süd

Ziele der Stadtentwicklungsplanung

- Leerstandsbedingter Rückbau von 3000 WE bis 2011 / in WG Stadtsee
- Sanierung nachhaltig zu betreibener, funktionsbedingter, sozialer Infrastruktureinrichtungen in Stadtsee (Kita's, Schulen, Begegnungsstätten etc.)
- Sanierung dauerhaft zu erhaltener Wohngebäude, auszurichten auf eine den heutigen Wohnbedürfnissen entsprechende generationsübergreifende, altengerechte Nutzung in Stadtsee
- Aufwertung des Wohnumfeldes zur Attraktivierung der Wohn- und Lebensqualität in Stadtsee
- Aufgabe von Süd als Wohnstandort/ Rückbau 2820 WE

Rückbau Wohngebiet Stadtsee



2000

40 Wohneinheiten

Rückbau Wohngebiet Stadtsee



2000 - 2002

124 Wohneinheiten

Rückbau Wohngebiet Stadtsee



2000 - 2003

422 Wohneinheiten

Rückbau Wohngebiet Stadtsee



2000 - 2004

678 Wohneinheiten

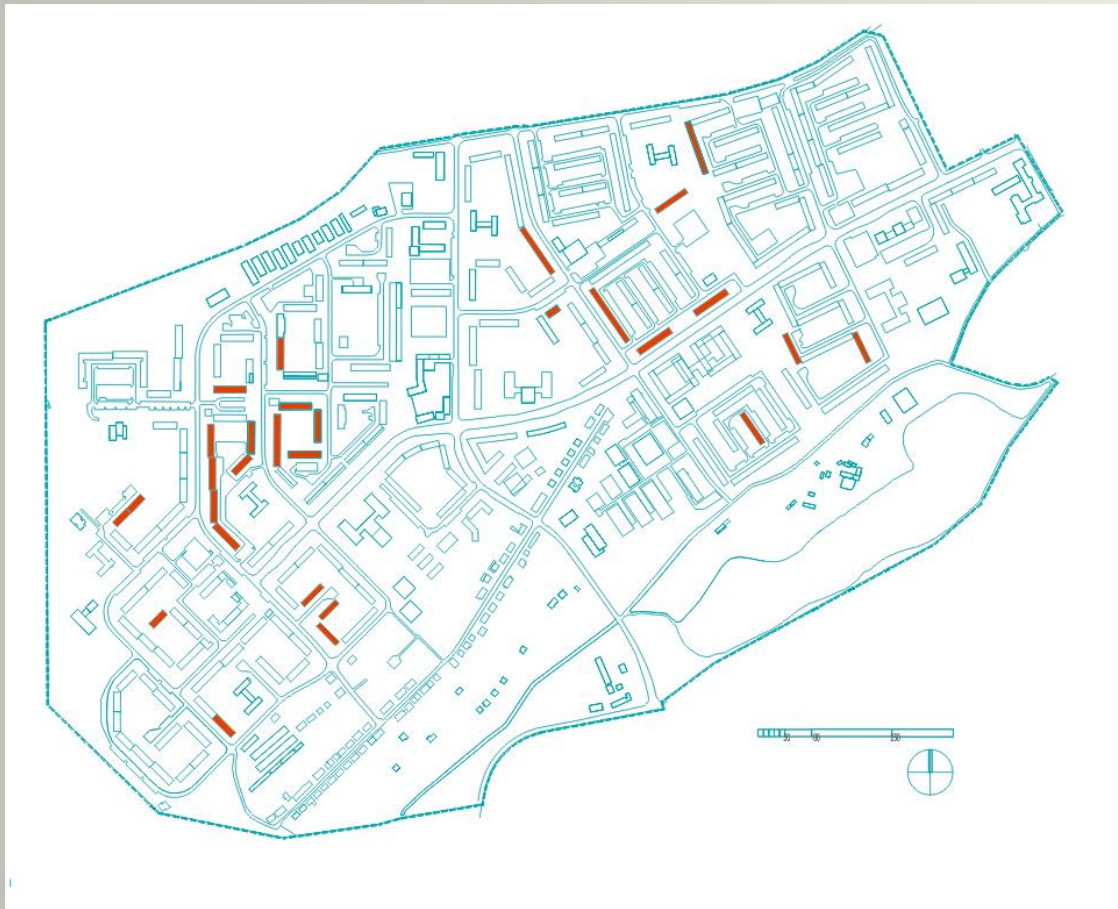
Rückbau Wohngebiet Stadtsee



2000 - 2005

1.345 Wohneinheiten

Rückbau Wohngebiet Stadtsee



2000 - 2006

1.601 Wohneinheiten

Rückbau Wohngebiet Stadtsee



2000 - 2007

1.763 Wohneinheiten

Rückbau Wohngebiet Stadtsee



2000 - 2009

2.151 Wohneinheiten

Rückbau Wohngebiet Stadtsee



2000 - 2010

2.197 Wohneinheiten

Rückbau Wohngebiet Stadtsee



2000 - 2008

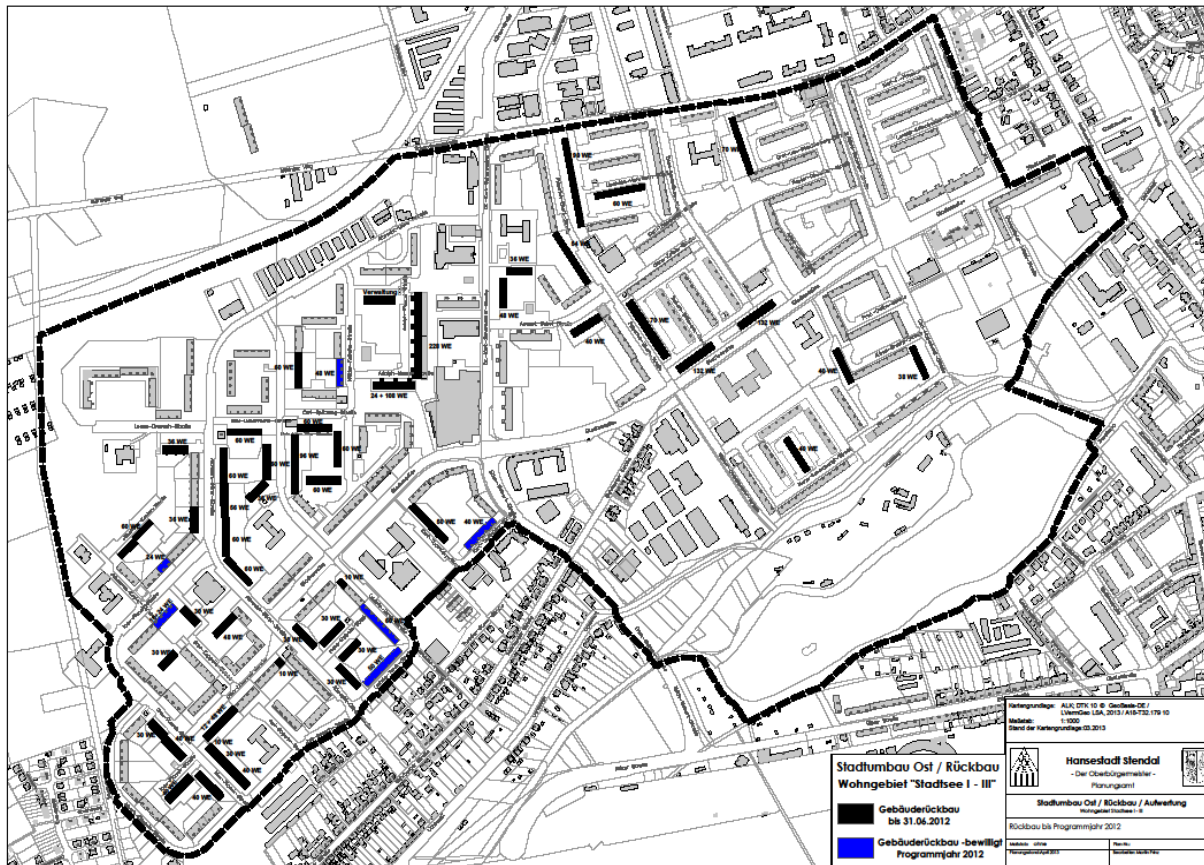
2.033 Wohneinheiten

Rückbau Wohngebiet Stadtsee

Hansestadt Stendal - Wohngebiet Stadtsee 1 bis 3 - Gebäuderückbau

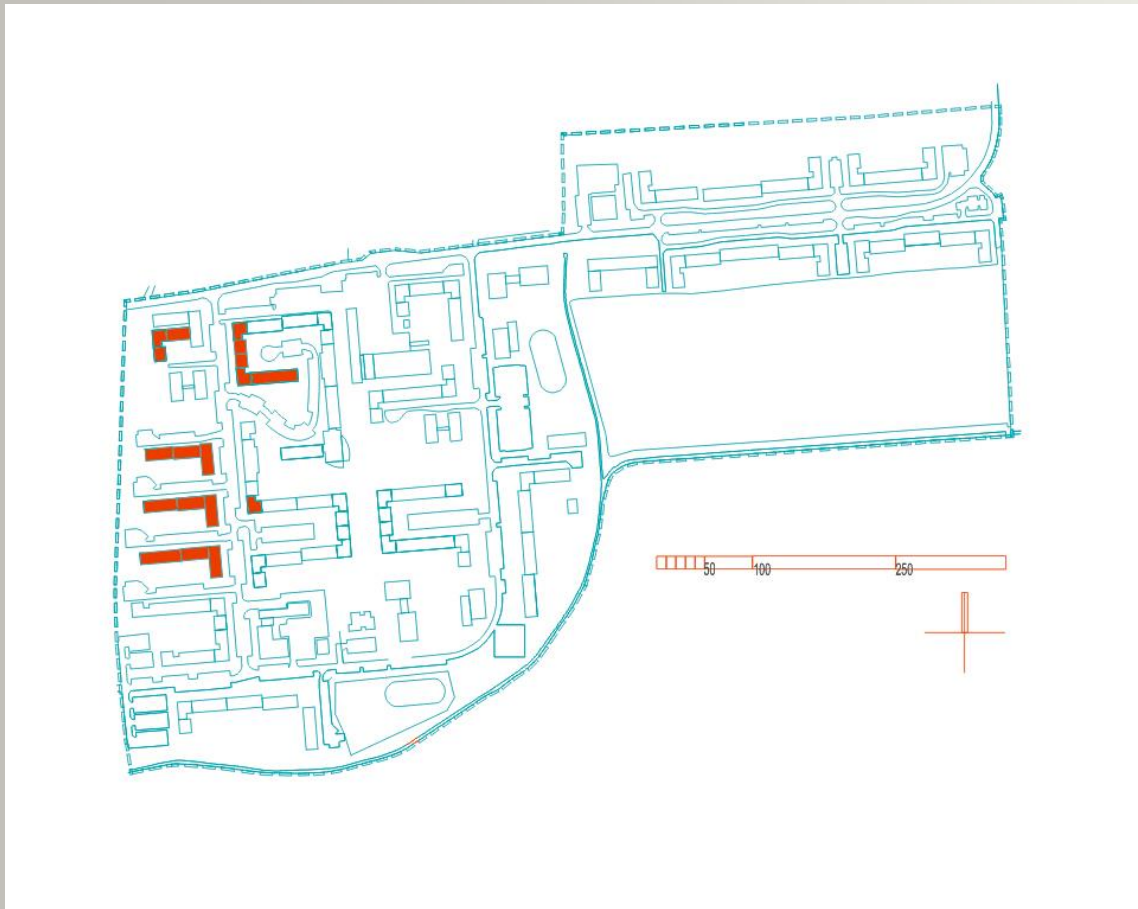
2000 – 2013

2957 WE



Stadtbau Workshop am 26.09.2019 "Siedlungen industrieller Bauweise": Aktuelle Tendenzen und Herausforderungen

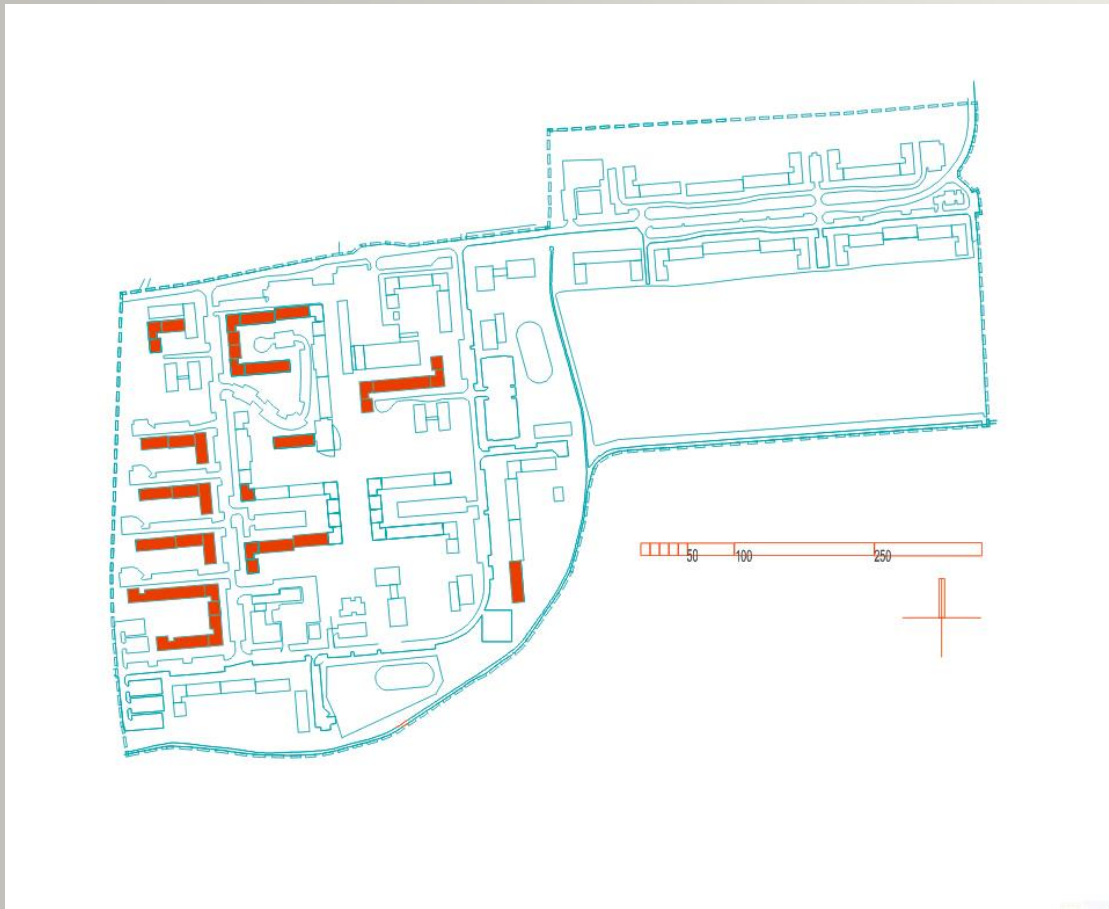
Rückbau Wohngebiet Süd



2005

438 Wohneinheiten

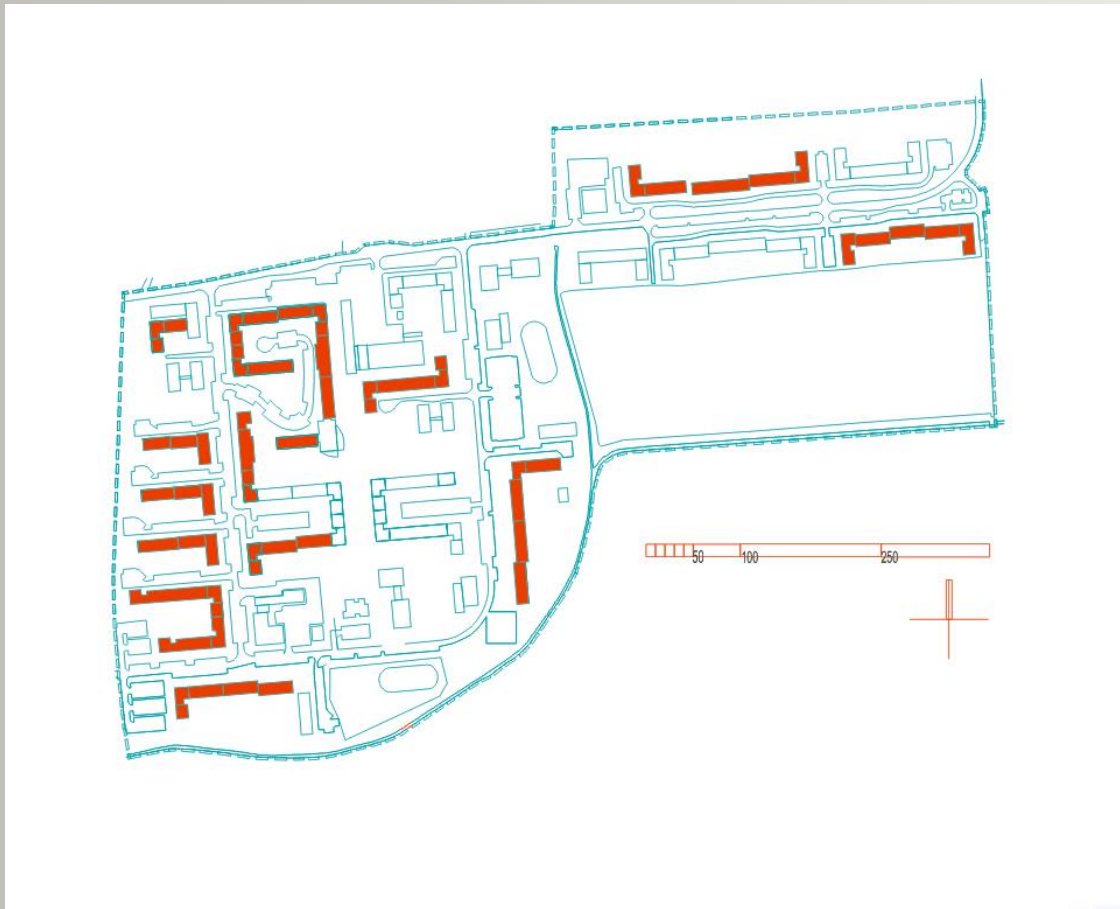
Rückbau Wohngebiet Süd



2005 - 2006

1.221 Wohneinheiten

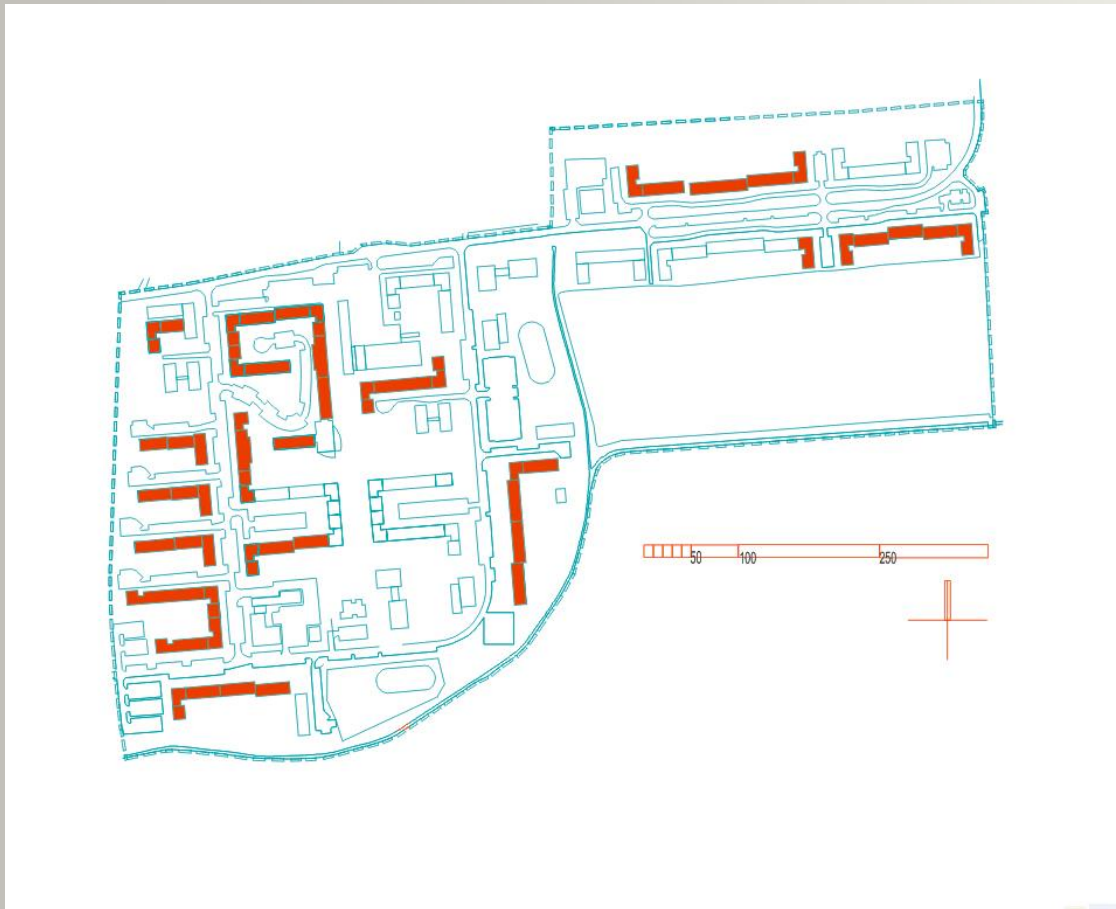
Rückbau Wohngebiet Süd



2005 - 2007

2.161 Wohneinheiten

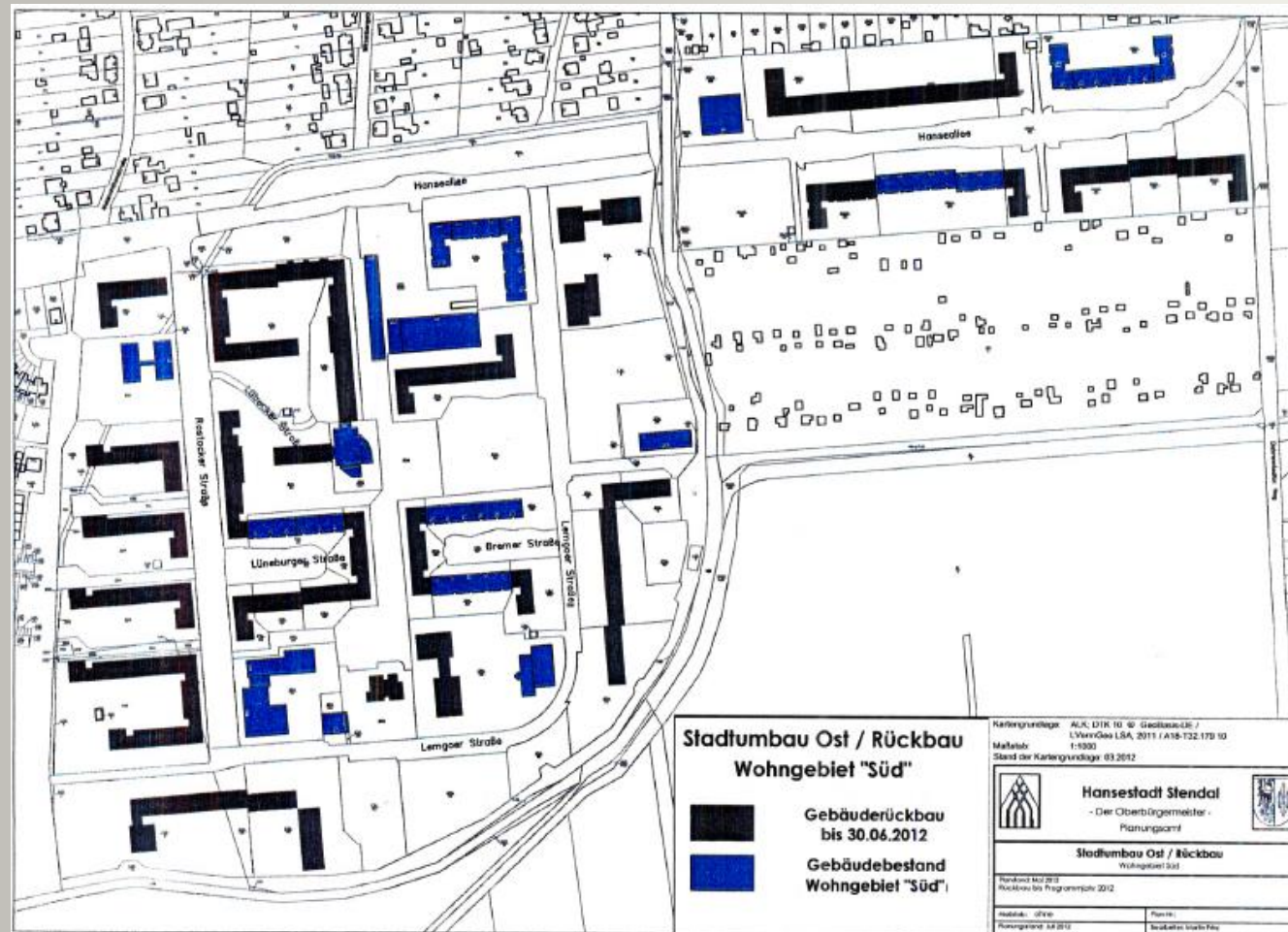
Rückbau Wohngebiet Süd



2005 - 2008

2.191 Wohneinheiten

Rückbau Wohngebiet Süd



2013
2250 WE

Rückbau Wohngebiet Süd



1993



2009

Einwohnerentwicklung ab 2013

		Stadtgebiet	Stadtsee
2013	ist	33500/40800 EW	10500 EW
2020	prognost.	31050/37200 EW	9700 EW
	ist	33812/40300 EW	10000 EW
2025	prognost.	29500/34500 EW	8900 EW

Leerstandsentwicklung/Rückbau ab 2013

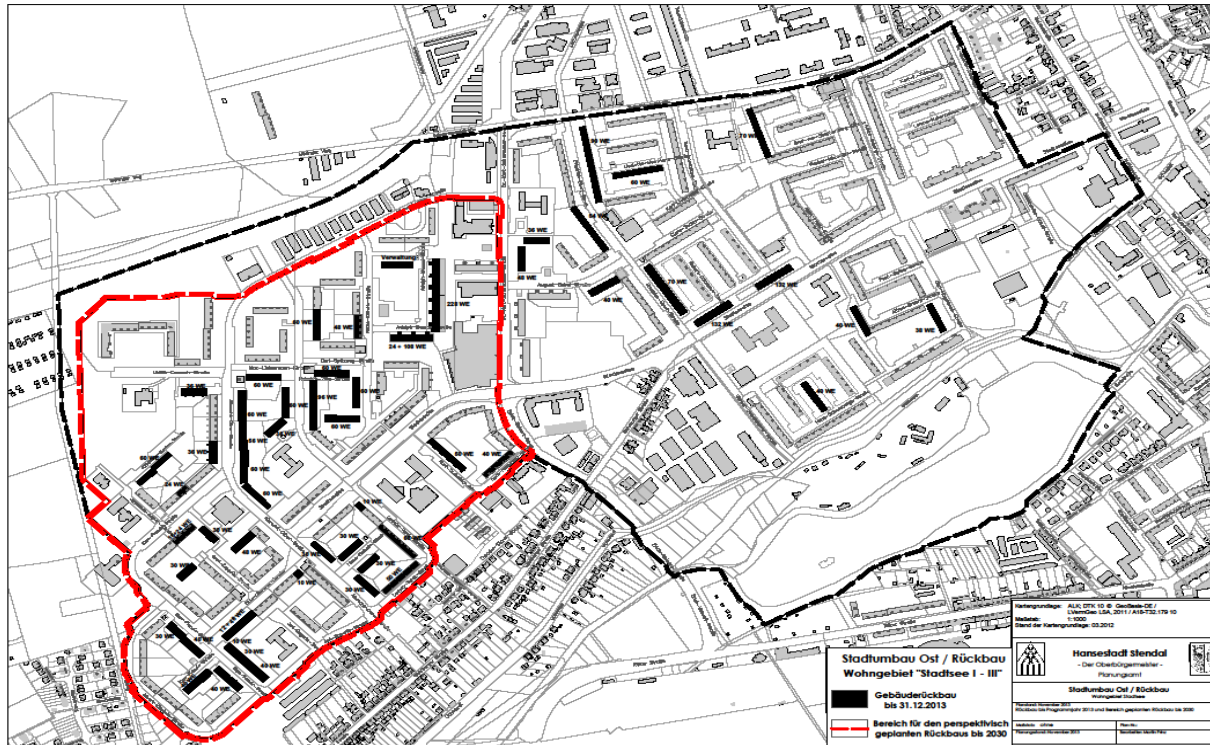
		Bestand	Leerstand	Rückbau
2013	Gesamtstadt	21250 WE	3200 WE	5207 WE ist
	Stadtsee	7541 WE	1200 WE	2957 WE ist
	Süd	570 WE	570 WE	2250 WE ist
2019	Gesamtstadt	21250 WE	3450 WE	1100 WE gepl.SEK
	Stadtsee	7010 WE	1200 WE	ist 0/ 530 WE gepl.SEK
	Süd	570 WE	570 WE	ist 0/ 570WE gepl.SEK
2025	Gesamtstadt	20150 WE	3500/5300 WE	1700 WE gepl.SEK
	Stadtsee	6410 WE	1050/1650 WE	600 WE gepl.SEK
	Süd	0 WE	0 WE	

Ausblick/Zielstellung 2025

- Infolge demographischen Wandels Fortsetzung Einwohnerrückgang prognostiziert auf 29400 EW (Kernstadt)
- Gesamtstädtisch über 5000 WE Leerstand prognostiziert ??
- Fortführung Rückbau unumgänglich
- Gem. SEK weiterer Rückbau auch in Stadtsee unvermeidbar
- Weitere Aufwertung dauerhaft zu erhaltener Bestände

WG Stendal Stadtsee Perspektivisches Rückbaugesbiet 2025/2030

Hansestadt Stendal - Wohngebiet Stadtsee 1 bis 3 - Gebäuderückbau



Rückbau
1100 WE
gepl.

Herzlichen Dank für Ihre Aufmerksamkeit!



Stadtumbau Workshop am 26.09.2019 "Siedlungen industrieller Bauweise": Aktuelle Tendenzen und Herausforderungen